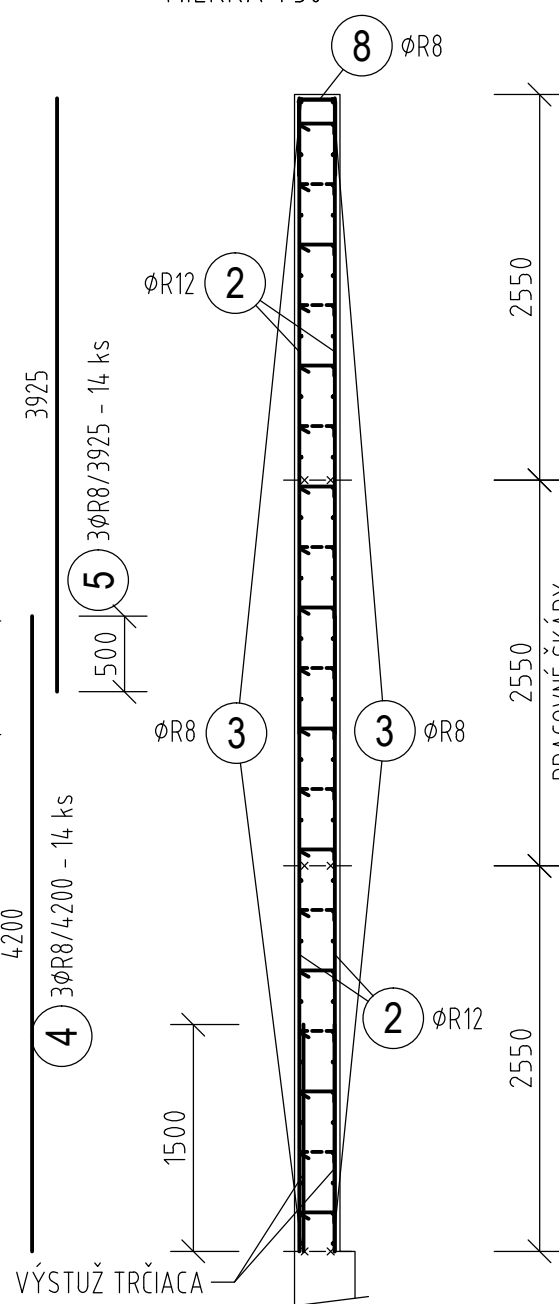
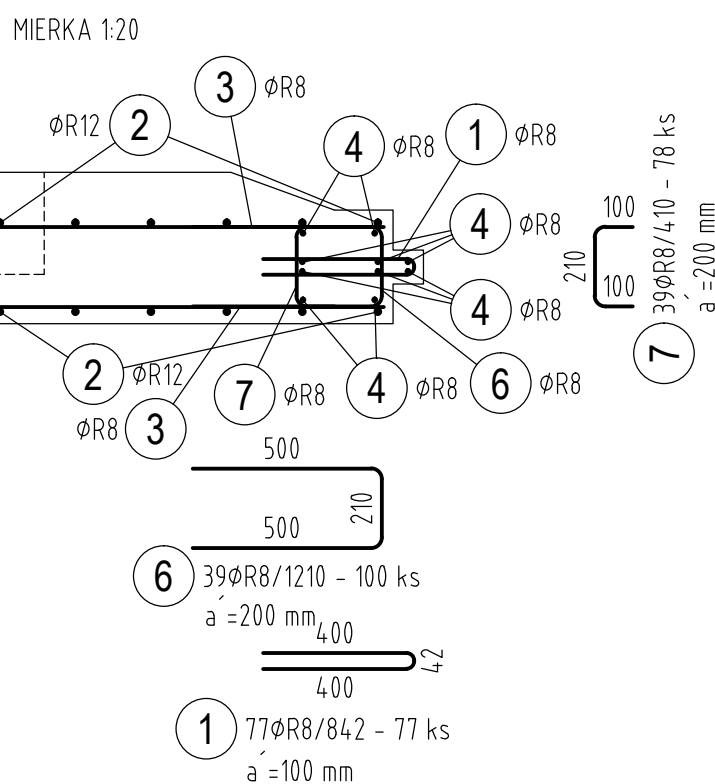


**PÔDORYS – TVAR**  
MIERKA 1:50



Č. pol.	D [mm]	Dĺžka [m]	Počet ks.	Dĺžka	
				10 505	
				R8	R12
1	R8	0.842	77	64.834	
2	R12	4.200	200		840.000
3	R8	9.955	78	748.410	
4	R8	4.200	14	58.800	
5	R8	3.925	14	54.950	
6	R8	1.210	100	121.000	
7	R8	0.410	78	31.980	
8	R8	1.240	60	74.400	
9	R8	0.380	292	110.960	
10	R12	1.935	4		7.740
11	R12	1.800	4		7.200
12	R12	0.600	152		91.200
13	R12	2.100	4		8.400
14	R12	2.910	4		11.640
Celková dĺžka				1265.334	966.180
Špecifická hmotnosť				0.395	0.888
Hmotnosť [kg]				499.807	857.968
Hmotnosť celkom				1357.8	



**POZNÁMKY:**

- KRYTIE SA VZŤAHUJE K NAJSPODNEJŠEJ VÝSTUŽI
- PRI STRMEŇOCH A OHÝBANÝCH PRÚTOCH SÚ KÓTY K OSI PRÚTOV
- JEDNOTLIVÉ PRIAME PRÚTY SÚ VÝDZY KÓTOVANÉ K VLASTNEJ OSI
- V MIESTE NIKY(KAPSY) VÝSTUŽ RÓZSTRIHNÚ A DOPLNÍ OKOLO PRÍSLUŠNÚ VÝSTUŽ - VIĎ POHĽAD P1. VÝSTUŽ JE DOPLNENÁ PRI OBOCH POVRCHOCH AJ KEĎ SA JEDNÁ O NIKU(KAPSU)

BETÓN: STN EN 206-1 - C30/37-XC2- Cl 0,4 - Dmax16  
 OCEJ: B 500 B (10 505 (R))

## KRYTIE VÝSTUŽE 25 mm

REVÍZIA č.:	DÁTUM:	POPIS ZMENY:
REVÍZIA č.:	DÁTUM:	POPIS ZMENY:

VŠETKY INFORMÁCIE OBSIAHNUTE NA TOMTO VÝKRESE SÚ VLASTNÍCTVOM fy BESTIN, s.r.o., ICH POUŽITIE ALEBO ODOVDZDANIE TRETEJ OSOBE JE VIAZANÉ NA PÍSMOÝ SÚHLAS OPRAVNENÉHO ZÁSTUPCU.

 <b>BESTIN SPOL. S R.O.</b> <b>P.O.BOX A-25</b> <b>040 55 KOSICE</b>	 <b>JEGON</b> Architektonická kancelária	AUTOR: <b>ING. JOZEF GONOS</b> VYPRACOVAL: <b>ING. JANA ČARNÁ</b>	ZOOPROVEDNÝ PROJEKTANT: <b>ING. LADISLAV PANULIN</b>
		STAVBA: <b>DETENČNÝ ÚSTAV HRONOVCE</b> INVESTOR: MINISTERSTVO ZDRAVOTNÍCTVA SR Limbova 2, 837 52 Bratislava	
Dúklanova 7 MICHALOVCE 071 01	Š. Kúkuru 12, MICHALOVCE www.jegon.sk +21 (0)56 6433457	OBJEKT: <b>SO 05.1 - ZB PLOT</b> NÁZOV: <b>VÝSTUŽ ZB STENY HR.300 mm - OS7</b>	FORMÁT: <b>6 A4</b> STUPEŇ: <b>Realizovaný projekt</b> DÁTUM: <b>10/2019</b>
		DIEL: <b>STATIKA</b> MIERKA: <b>1:50, 1:20</b> P. č.: <b>29</b>	